



pbconnect ist eine ETL-Lösung (Extraction, Transformation, Loading), welche Informationen aus verschiedenen Datenquellen automatisch zur Verfügung stellt. Der Aufwand für die Datenbereitstellung wird minimiert.

**gentineX
GmbH & Co. KG**

Habichtstr. 41
22305 Hamburg
Tel. 040-61135-230
Fax 040-61135-231
info@gentinex.de
www.gentinex.de

Die Herausforderung: Automatische Bereitstellung der Daten

Ob für Ihre Balanced Scorecard oder ein anderes Management-System - die Bereitstellung der Daten ist oft nicht einfach

1. Um fundierte Entscheidungen zu treffen, benötigen Manager und Mitarbeiter Kennzahlen und Informationen aus unterschiedlichen Bereichen der Organisation (Finanzen, Prozesse, Mitarbeiter, Kunden). In der Regel setzen Organisationen nicht nur eine Software, sondern mehrere Software-Lösungen ein – man sagt, die IT-Landschaft ist heterogen. Daher kommen die benötigten Daten aus unterschiedlichen Datenquellen und Systemen.
2. Die Bereitstellung der Daten ist oft mit einem hohen Arbeitsaufwand verbunden. Die Daten müssen extrahiert, aufbereitet und eingespeist werden, damit sie korrekt und anwenderorientiert dargestellt werden. Schätzungen zufolge macht die Datenbereitstellung ca. 70% des Implementierungsaufwandes einer Balanced Scorecard aus.
3. Der Prozess der Datenbereitstellung ist durch manuelle Bearbeitungsschritte potentiell fehleranfällig. Darin liegt eine Gefahr. Wenn Anwender fehlerhafte Daten im System entdecken, kann das der Akzeptanz der Informationen und der verwendeten Systeme erheblich schaden. Darüber hinaus können fehlerhafte Daten möglicherweise sogar dazu führen, dass falsche Konsequenzen gezogen werden.

Die richtigen Daten zuverlässig und automatisch bereitstellen

Da dem Management zur Verfügung gestellte Informationen so wichtig sind für das Funktionieren und den Erfolg der Organisation, kommt der Qualität der Daten im System eine hohe Bedeutung zu. Die Herausforderung besteht darin, die richtigen Daten zum richtigen Zeitpunkt zuverlässig zur Verfügung zu stellen.

Wünschenswert ist ein Prozess der Datenbereitstellung, der

- der heterogenen IT-Landschaft Rechnung trägt,
- effizient ist (also wenig Arbeit macht)
- und Fehlermöglichkeiten ausschaltet.



Die Lösung: pbconnect

Ist die Beschaffung von Daten in dem nötigen Format regelmäßig verbunden mit hohem Zeitaufwand?

pbconnect kann den Zeitaufwand bis zu 95% reduzieren.

Müssen Sie Informationen aus unterschiedlichen Systemen sichten, um ein umfassendes Bild der Leistung Ihrer Organisation zu gewinnen?

pbconnect stellt Ihnen alle benötigten Informationen automatisch zur Verfügung.

Ist es für Ihre Organisation jeden Monat eine nervenzehrende, aufwendige Angelegenheit, die korrekten Daten in Ihr Management Cockpit zu bekommen?

pbconnect verknüpft die Datenquellen und Ihr Management-Cockpit zuverlässig.

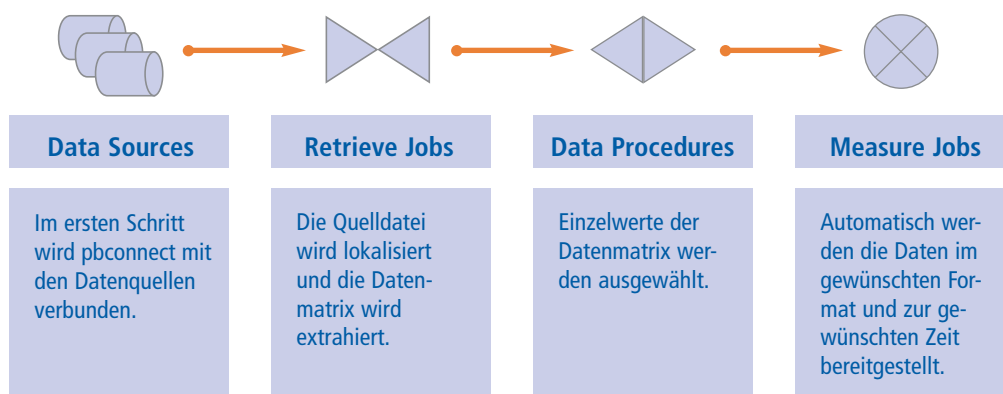
Bekommen Sie Ihre monatlichen Reports in unterschiedlichen Formaten und Darstellungen, je nachdem von wem die Informationen kommen?

pbconnect ist der erste Schritt zu Standardisierung, Transparenz und Klarheit.

**gentineX
GmbH & Co. KG**

Habichtstr. 41
22305 Hamburg
Tel. 040-61135-230
Fax 040-61135-231
info@gentinex.de
www.gentinex.de

pbconnect ist die ETL-Lösung (Extraction, Transformation, Loading) für Scorecarding. "Extraction" ist das Herausziehen von Daten aus verschiedenen Datenquellen. "Transformation" ist das Umwandeln der Daten in das Zielformat. "Loading" ist das Bereitstellen der Daten im Zielsystem. pbconnect verknüpft beliebige Datenquellen (SQL, Oracle, SAP BW usw.) mit beliebigen Zielsystemen (auch Ihre möglicherweise bereits vorhandene BSC-Lösung oder Ihre Lösung auf Excel-Basis).



pbconnect stellt sicher, dass Ihr Management-Informationssystem (z.B. die BSC) mit den richtigen Daten zum richtigen Zeitpunkt versorgt wird. Einmal aufgesetzt, läuft der ganze Prozess automatisch ab und wird vom Endanwender nicht wahrgenommen. "Manuelle" Extraktion und Aufbereitung von Daten ist nicht mehr nötig, und der entsprechende Zeitaufwand entfällt.

Die Funktionsweise von pbconnect

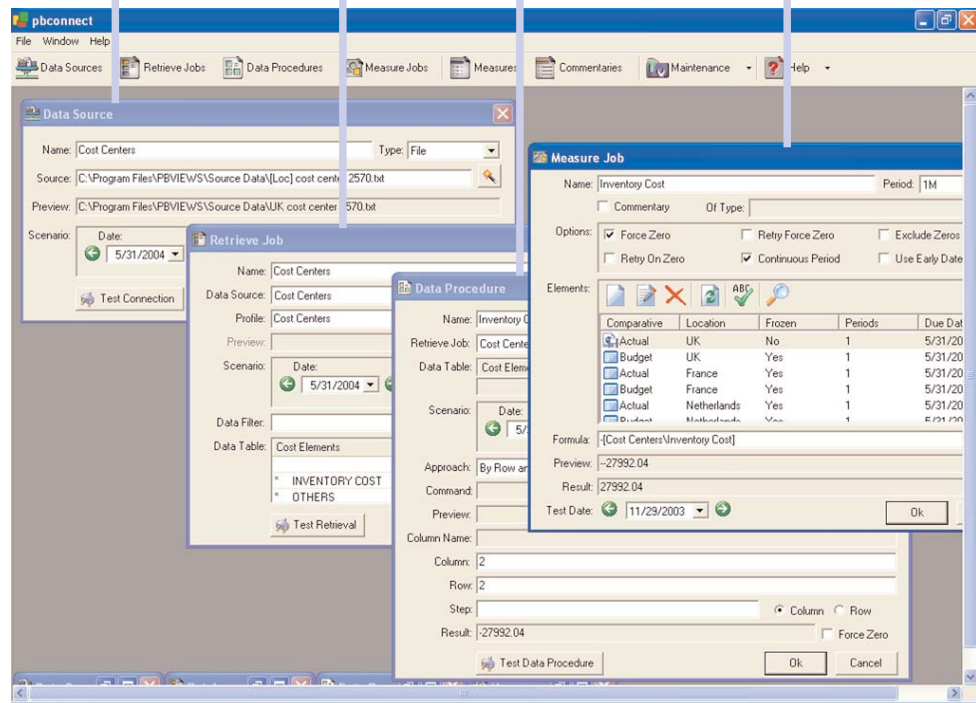
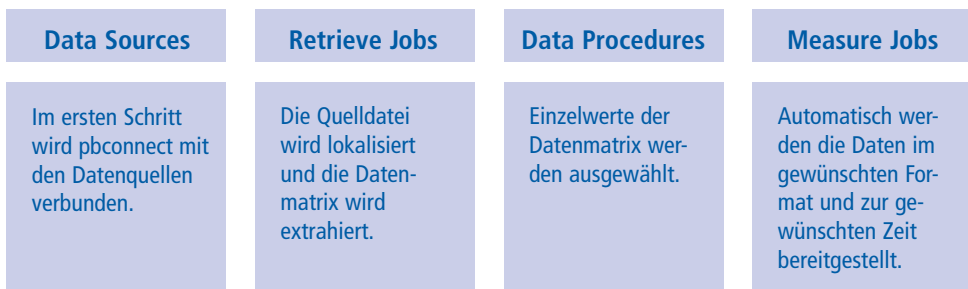
Es ist so einfach!

Die Anwendung von pbconnect erfordert keine Kenntnisse in Programmierung oder im Schreiben von Queries (Datenbank-Abfragen).



gentinex
GmbH & Co. KG

Habichtstr. 41
22305 Hamburg
Tel. 040-61135-230
Fax 040-61135-231
info@gentinex.de
www.gentinex.de



Ein interner Timer steuert diese Vorgänge, so dass sie automatisch zum gewünschten Zeitpunkt (z.B. 5. Tag jeden Monats) ablaufen. Dabei können die Ausgangsdaten beliebig mit Hilfe von Formeln verrechnet und in Beziehung zueinander gesetzt werden.

Ergebnis: Die richtigen Daten im richtigen Format zur richtigen Zeit.



Was macht pbconnect einzigartig?

pbconnect wurde speziell für die Erfordernisse der Management-Information in Unternehmen und Organisationen entwickelt.

pbconnect ermöglicht die Generierung von **Variablen**, mit denen Kennzahlen bzw. Messpunkte (z.B. Ist-Wert), Messfrequenz (z.B. monatlich) und organisatorische Einheiten (z.B. Standorte) beschrieben werden. Diese Variablen werden nur einmal generiert und stehen pbconnect bei der Verarbeitung der Daten durchgängig zur Verfügung. Das vereinfacht die Aktualisierung von Daten für ein Management-System ganz erheblich.

pbconnect unterstützt auch die Verarbeitung von Budget-Daten, also Daten, die zukünftige Zeiträume beschreiben. Zum Beispiel können Sie für eine Kennzahl die monatlichen Budgets für das nächste Jahr laden.

**gentineX
GmbH & Co. KG**

Habichtstr. 41
22305 Hamburg
Tel. 040-61135-230
Fax 040-61135-231
info@gentinex.de
www.gentinex.de

Kennzahlen bzw. Messpunkte

z.B. Ist-Wert, Soll-Wert, Zielwert, Budget

Organisatorische Einheiten

z.B. Standorte, Regionen, Fabriken, Marken

Messfrequenz

z.B. monatlich, wöchentlich, quartalsweise

Mit Hilfe von Variablen können Sie Kennzahlen bzw. Messpunkte so nennen, wie es in Ihrer Organisation üblich ist. Variablen können Verzeichnisse, Dateinamen, Blätter innerhalb einer Datei, Zeilen oder Spalten identifizieren.

| 1SIP-001 | | Cost Centers: Actual/Plan/Variance | |
|------------------------------------|------------|------------------------------------|-----------|
| Date: | 23.10.2003 | | |
| Pages: | 2 | | |
| Requested by: | John Smith | | |
| Controlling area | 3210 | My cc | |
| CFiscal Year | 2003 | | |
| FFrom period | 9 | | |
| VCost center/Group | 2570 | UK | |
| CCost element group | TVECOMSTAN | TVE C | |
| Cost Centers: Actual/Plan/Variance | | Date: 23. | |
| Cost center/Group | 2570 | | |
| Person responsible: | X | | |
| Reporting period: | 9 to 9 | 2003 | |
| Cost elements | | Act. costs | P |
| * INVENTORY COST | | 27,992.04 | |
| * OTHERS | | 23,556.60 | |
| * 78090 REC DIVERSE | | | |
| ** REGENERATION | | 1,998.25 | |
| ** CONTROLLABLE COSTS | | 32,136.78 | |
| ** STAFF COSTS | | 96.69 | |
| ** 72317 | | 96.69 | |
| ** DEPRECIATION | | 1,121.37 | |
| ** 72200 LEASING FINA | | 198.97 | |
| ** 72230 HBV LEASING | | 1,675.72 | |
| ** COMPANY CARS COSTS | | 33,909.19 | |
| ** NOT CONTROLLABLE COSTS | | | |
| ** CO60ASS080 INTER CC CHA | | | |
| ** TVE COST CENTER ASSESSME | | | |
| ** TVE SECONDARY COSTS ALLO | | 31,910.94 | |
| ** TVE COMMERCIAL STRUCTURE | | 31,910.94 | |
| **** Debit | | | |
| | | 65,888.54 | 33,977.60 |

| Measures | | | | |
|----------------|---------------|-------------------|-------------|-----------|
| Measure Name | Location Name | Comparative Na... | Period Name | User Data |
| Gross Turnover | Poland | Budget | 2004/01 | 55380.49 |
| Gross Turnover | Poland | Budget | 2004/02 | 55693.28 |
| Gross Turnover | Poland | Budget | 2004/03 | 59317.08 |
| Gross Turnover | Poland | Budget | 2004/04 | 59971.8 |
| Gross Turnover | Poland | Budget | 2004/05 | 60282.3 |
| Gross Turnover | Poland | Budget | 2004/06 | 60381.08 |
| Gross Turnover | Poland | Budget | 2004/07 | 59846.45 |
| Gross Turnover | Poland | Budget | 2004/08 | 59517.73 |
| Gross Turnover | Poland | Budget | 2004/09 | 59411.26 |
| Gross Turnover | Poland | Budget | 2004/10 | 60248.75 |
| Gross Turnover | Poland | Budget | 2004/11 | 58785.96 |
| Gross Turnover | Poland | Budget | 2004/12 | 55494.19 |
| Inventory Cost | UK | Actual | 2004/04 | 27992.04 |
| DTIF | France | Actual | 2004/01 | 0.6 |
| DTIF | Netherlands | Actual | 2004/01 | 1 |
| DTIF | Belgium | Actual | 2004/01 | 0.87 |
| DTIF | UK | Actual | 2004/01 | 0.95 |
| DTIF | Germany | Actual | 2004/01 | 1 |
| DTIF | France | Actual | 2004/02 | 0.2 |
| DTIF | Netherlands | Actual | 2004/02 | 0.98 |

Wenn eine Verarbeitungssequenz abgeschlossen ist, werden die Ergebnisse in eine Tabelle geschrieben. Gleichzeitig wird der Zeitpunkt für die nächste Verarbeitungssequenz eine Periode weiter gesetzt.

Die Ergebnis-Tabelle kann direkt aus pbconnect oder in einem Datenbank-Format Ihrer Wahl importiert werden.

pbconnect ist ein Produkt von PROMACO (Belgien).
pbconnect ist in Deutschland erhältlich bei gentineX GmbH & Co. KG.